

PLANNING PREVISIONNEL

Etude de projet

Projet de l'ouvrage	mi-novembre début décembre	présentation validation du projet de l'ouvrage
Assemblée primaire	mi-décembre	validation des budgets de travaux

Procédure de demande d'autorisation

Enquête	fin décembre / début janvier mi-février fin-mai	dépôt du dossier de demande d'autorisation dépôt des études complémentaires retour prévisible de l'autorisation
---------	---	---

Appels d'offres et Exécution

Appels d'offres	automne 2023 hivers 2023	lancement des procédures pour le gros-oeuvre et les techniques adjudication des mandats
Chantier	printemps 2024	ouverture du chantier
Appels d'offres	été 2024 automne 2024	lancement des procédures pour le second oeuvre adjudication des mandats
Chantier	automne 2024 été 2025 automne 2025 hiver 2025-2026	fin du gros-oeuvre fin du second oeuvre et ouverture de la structure évacuation des édifices provisoires et réalisation des aménagements extérieurs décompte final et documentation de l'ouvrage

DEVIS AVANT-PROJET

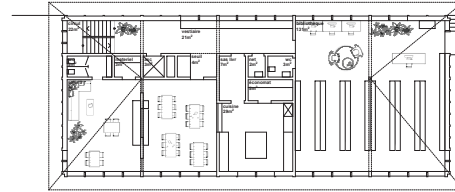
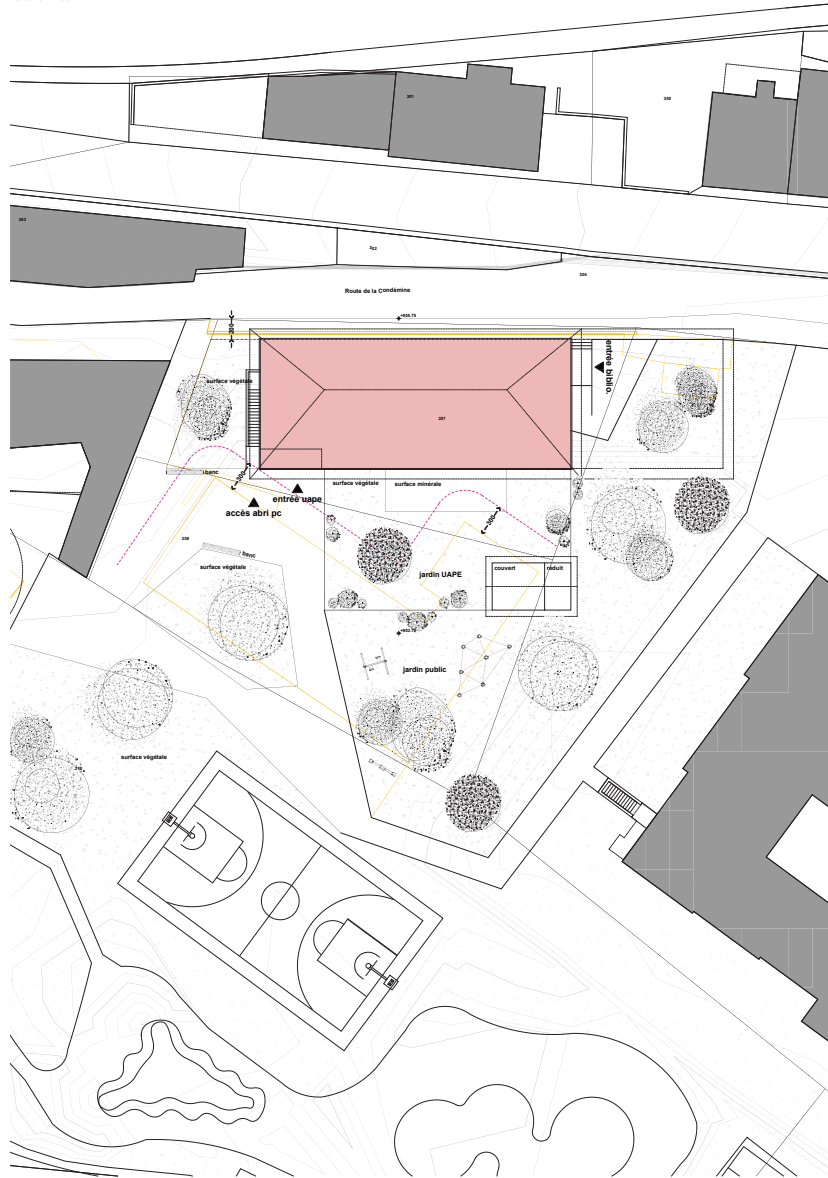
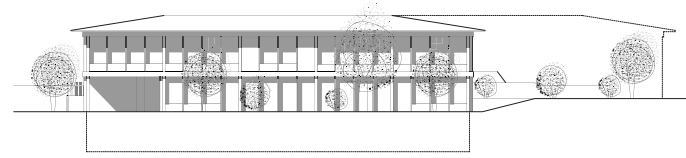
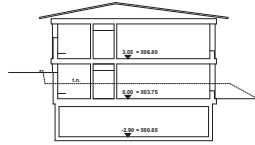
Coûts estimatifs des travaux

CFC 0	Terrain	à confirmer - 0 CHF
CFC 1	Travaux préparatoire Reprise de fondations pour exécution proche du bâtiment provisoire Démontage et transport hors site de l'école et de la bibliothèque provisoire	à confirmer - 96'000 CHF
CFC 2	UAPE Construction Technique intégrée Mandats d'honoraire	3'204'000 CHF
	Abri PC Construction Technique intégrée Mandats d'honoraires	582'000 CHF
CFC 3	Equipement d'exploitation Déplacement de la cuisine des containers Ventilations et divers éléments d'abri	à confirmer - 0 CHF
CFC 4	Aménagements extérieurs Estimation des aménagements extérieurs 3% du CFC 2 pour abords immédiats Reprise des niveaux de terrain autour du nouvel édifice Aménagement des extérieurs privatifs de l'UAPE Aménagement du parc	à confirmer - 114'000 CHF
CFC 5	Frais secondaires Estimation des frais secondaires 2% du CFC 2	72'000 CHF
CFC 9	Mobilier et signalétique Estimation du mobiliers à ajouter 2% du CFC 2 (normalement 5%) A vérifier s'il est possible de conserver le mobilier existant Complément de mobilier pour bureaux et locaux du personnel	à confirmer - 72'000 CHF
Total estimé TTC	(hors subventions potentielles)	4'140'000 CHF

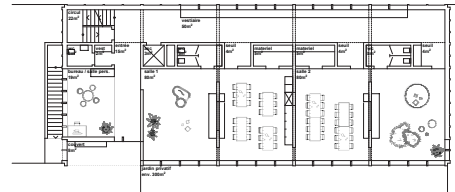
AVANT-PROJET - BATIMENT EVOLUTIF

échelle 1/200 1/250
 date octobre 2022
 modifications

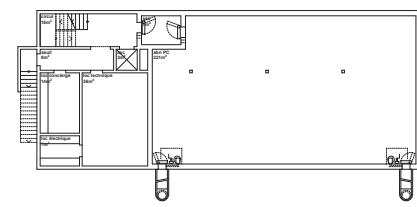
- niveau de référence: ±0.00 m = ab XXXX.XX m
 - toutes les cotés sont à vérifier sur place à la charge des entreprises
 - les plans sont cotés fins



UAPE	
- circulation verticale	22 m ²
- ascenseur	3 m ²
- vestiaire	21 m ²
- salle d'activité	80 m ²
- wc (connection directe)	5 m ²
- local matériel (connection directe)	3 m ²
- local nettoyage	2 m ²
- sas de livraison	7 m ²
- cuisine	29 m ²
- economat	5 m ²
Bibliothèque	
- surface libre	131 m ²
- wc handicapé	3 m ²



UAPE	
- hall d'entrée	15 m ²
- circulation verticale	22 m ²
- ascenseur handicapé	3 m ²
- vestiaire	50 m ²
- salle d'activité	2 x 80 m ²
- wc (connection directe)	2 x 5 m ²
- local matériel (connection directe)	12 m ²
- bureau / salle de personnel	19 m ²
- vestiaire	2 m ²
- wc handicapé / personnel	3 m ²
- aire nette	1 m ²



Abri PC	
- seul d'entrée secondaire	9 m ²
- circulation verticale	16 m ²
- ascenseur handicapé	3 m ²
- sas abri	7 m ²
- abri 200 places	221 m ²
Techniques	
- local concierge	14 m ²
- local électrique	7 m ²
- local technique	36 m ²